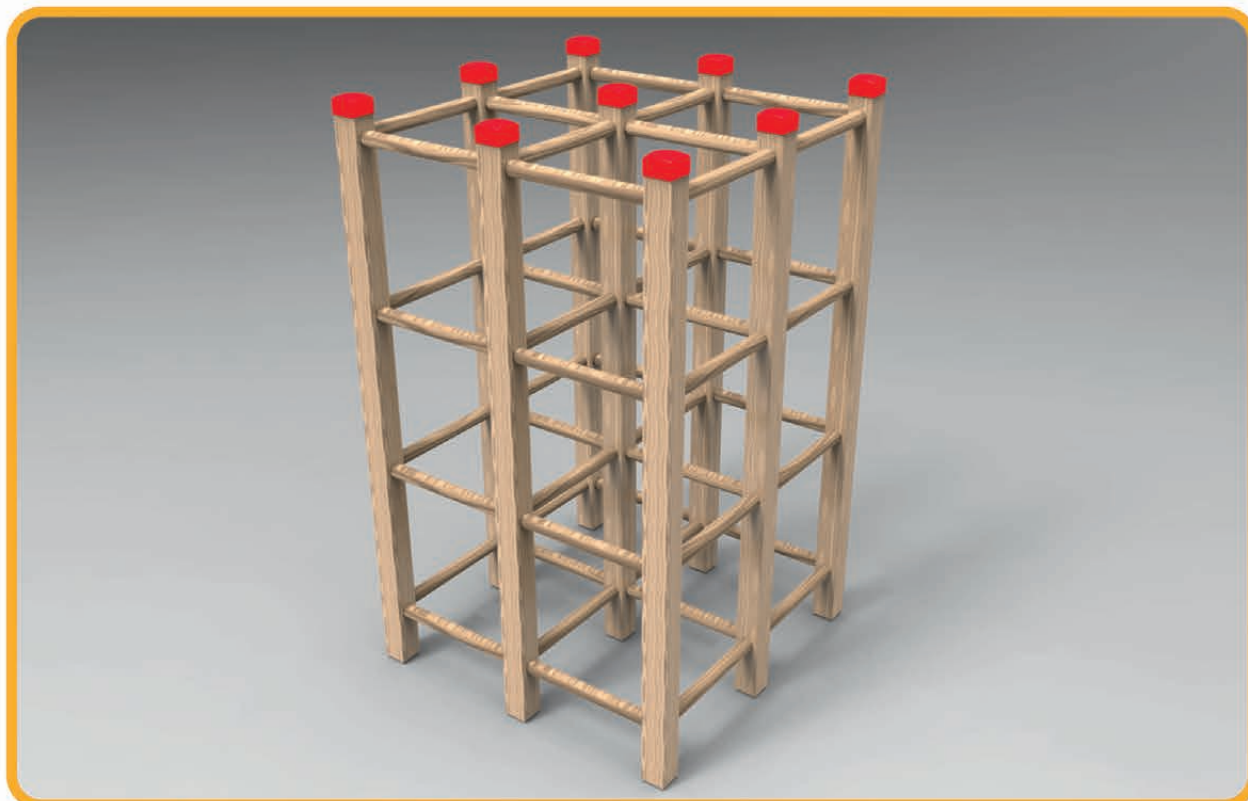


Ref.- 287 LABERINTO CÚBICO PEQUEÑO



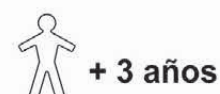
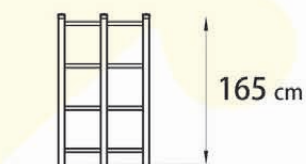
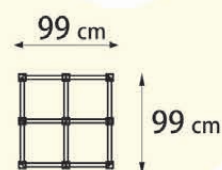
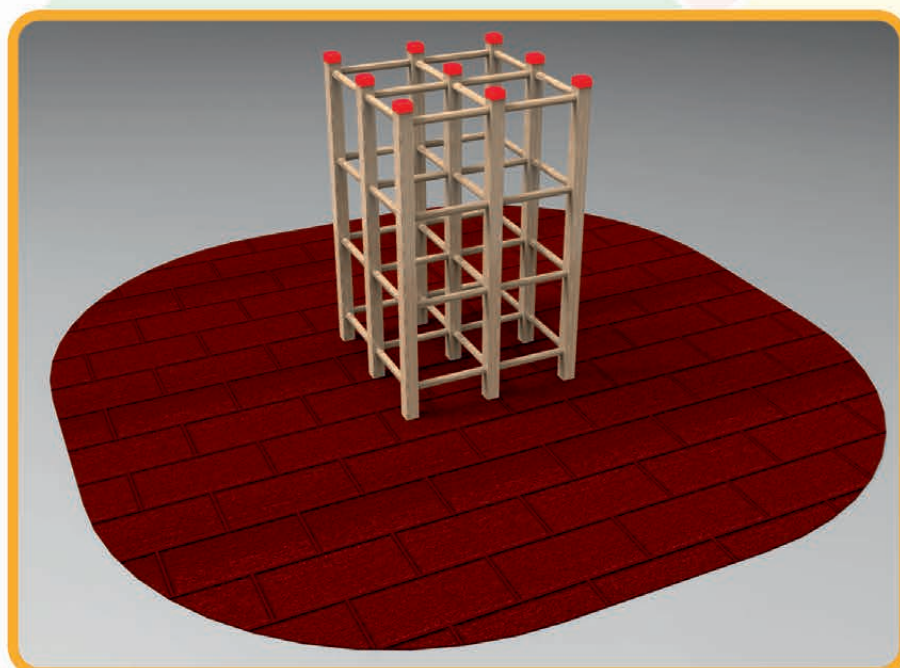
Escalada, laberintos, tirolinas y redes

ANTIVANDÁLICO
(VER DESCRIPCIÓN TÉCNICA)



UNE-EN-1176-1
Decreto 127/2001
Junta de Andalucía

Es ideal para el ejercicio físico de los pequeño, así como para ayudar al desarrollo de la psicomotricidad, sin olvidar el valor lúdico y la aportación a la felicidad del niño.





AGASA

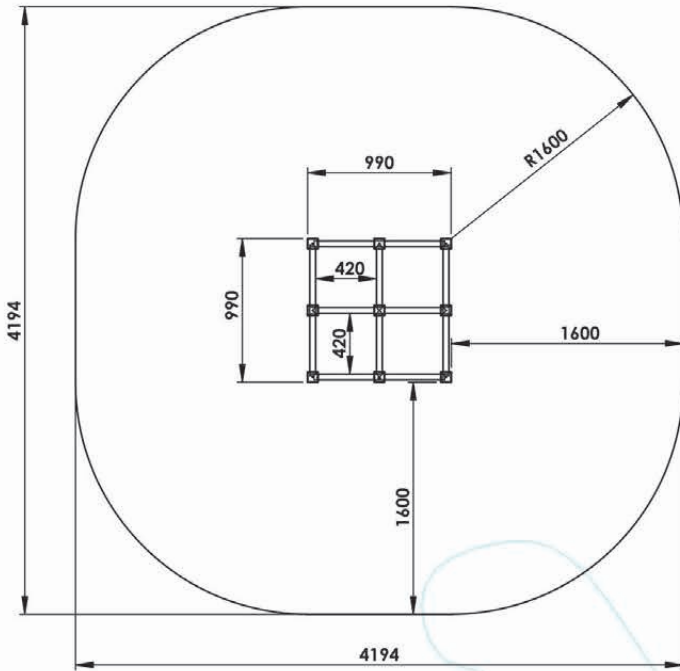
Ref.- 287 LABERINTO CÚBICO PEQUEÑO

FICHA TÉCNICA

ISO 9001
ISO 14001
BUREAU VERITAS
Certification



ÁREA DE SEGURIDAD E INSTALACIÓN AL SUELO



Se deberá instalar el equipo sobre una superficie de áridos (arena, gravilla, etc.) o sobre un suelo amortiguador de impactos (baldosas de caucho), siendo este último el más aconsejable. Su espesor irá en función de la altura de caída libre del equipo.



DENTRO DEL ÁREA DE SEGURIDAD NO PUEDE HABER OBSTÁCULOS (FAROLAS, BANCOS, BORDILLOS, ÁRBOLES, ETC.)

DESCRIPCIÓN TÉCNICA

Estructura principal de 70 x 70 mm de sección, carente de nudos, en pino Flandes, tratada en autoclave con protección para clase de riesgo 4 y acabado en lasures especial para exteriores.

Palos horizontales de $\Phi 40$ mm.

Anclaje: para empotrar ó atornillar (anclaje a elegir por el cliente).

Tornillería autoblocante cincada, según DIN-603 y DIN-571 y protegida con tapones para evitar lesiones.

GARANTÍA: 2 años*, ante cualquier defecto de fabricación del conjunto o piezas.

** 10 años contratando el Servicio de Mantenimiento.*

El equipo se suministra con un Manual de Instalación y Mantenimiento, debiéndose respetar sus recomendaciones por el personal encargado de la Instalación y Mantenimiento.

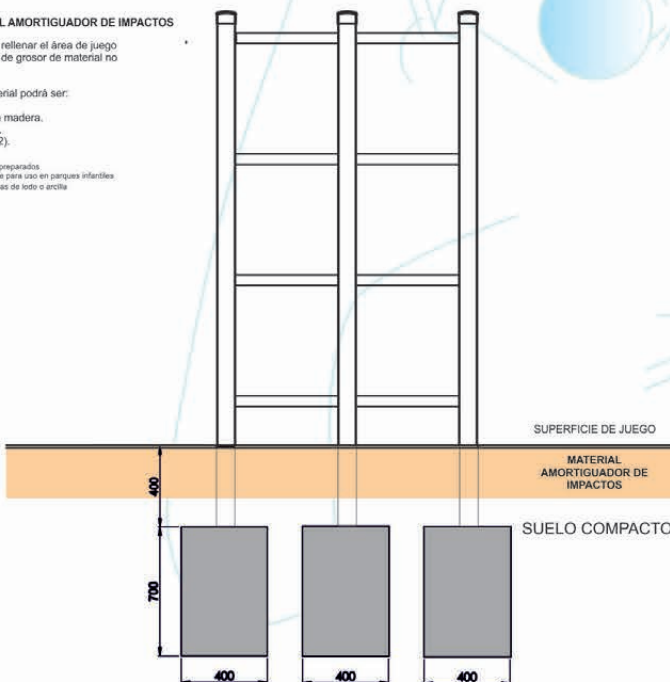
MATERIAL AMORTIGUADOR DE IMPACTOS

Se deberá rellenar el área de juego con 30 cm de grosor de material no compacto.

Dicho material podrá ser:

- Corteza.
- Viruta de madera.
- Arena 1).
- Grávila 2).

1) Materiales preparados propiamente para uso en parques infantiles.
2) Sin partículas de todo o arcilla



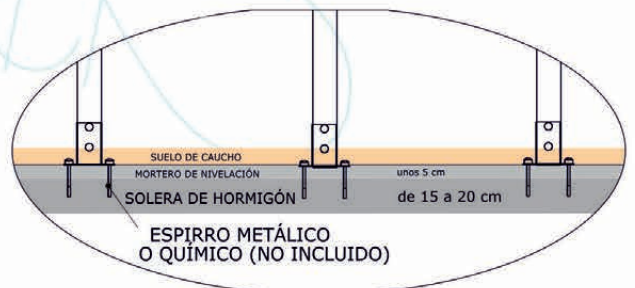
INSTALACIÓN EN SUELO DE TIERRA



SE RECOMIENDA ORIENTAR EL TOBOGÁN HACIA EL NORTE PARA EVITAR CALENTAMIENTO DE LA CHAPA POR EXPOSICIÓN SOLAR



LA CIMENTACIÓN DEBE REALIZARSE DE FORMA QUE NO PRESENTE RIESGOS DE IMPACTOS O TROIEZOS



INSTALACIÓN EN SUELO DE HORMIGÓN